



Faltwände

DORMA Hüppe Variplan

Variplan. Funktion in voller Entfaltung.

Die glatt ausziehbare Faltwand DORMA Hüppe Variplan passt Räume schon mit einem Handgriff an neue Erfordernisse an. Gleichzeitig bietet sie alle Vorteile einer vollwertigen stationären Wand, denn aus ihrer zweischaligen Bauweise resultieren gute Schall- und Wärmedämmeigenschaften. Mit einer Lamellen-Verbund-Konstruktion beansprucht das System in geöffnetem Zustand nur wenig Platz.

Nachträglicher Einbau ist jederzeit möglich, wobei eine Bodenführungsschiene nicht benötigt wird: Der Fußboden bleibt so durchgängig und ohne störende Stolperkanten. Technisch ausgereift auch für den Privatbereich und innovative, variable Wohnkonzepte bietet DORMA Hüppe Variplan vielfältige Oberflächengestaltungen und überzeugt mit einem attraktiven Preis-Leistungs-Verhältnis.

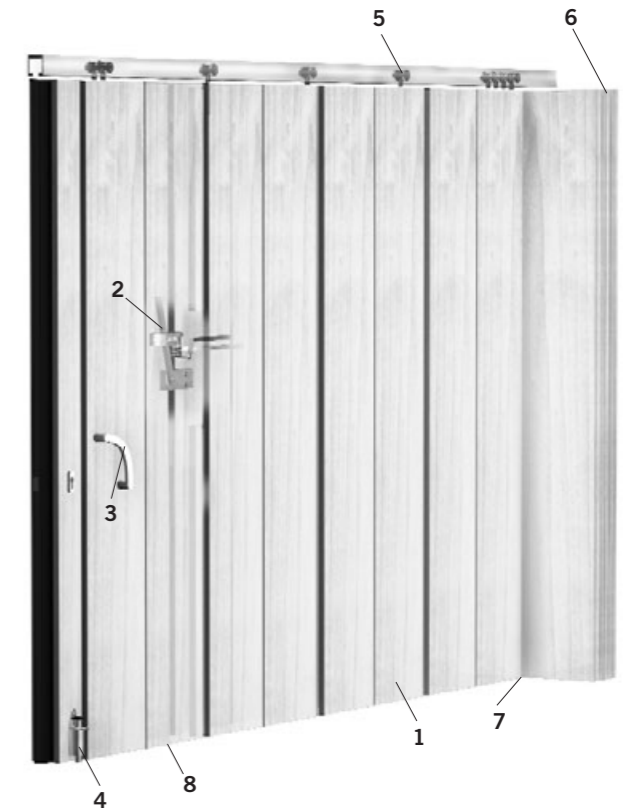
DORMA Hüppe Variplan läuft in einer Deckenschiene. Bei rechtzeitiger Einplanung kann die Deckenschiene so installiert werden, dass sie mit der Wohnungsdecke eben abschließt. Die Schiene wird unter die Decke geschraubt und verkleidet. Ob geöffnet oder geschlossen – DORMA Hüppe Variplan fügt sich harmonisch in jeden Raum ein. Auch die Montage ist einfach und schnell gemacht.

Kinderleichte Bedienung
Zu den vielen Vorteilen dieser praktischen Faltwand kommt der spielend leichte Lauf. Kugelgelagerte und kunststoffummantelte Laufrollen, jede für sich federnd gelagert, machen DORMA Hüppe Variplan so leichtgängig, dass sie buchstäblich mit dem kleinen Finger bewegt werden kann. DORMA Hüppe Variplan bietet TÜV-geprüfte Sicherheit.

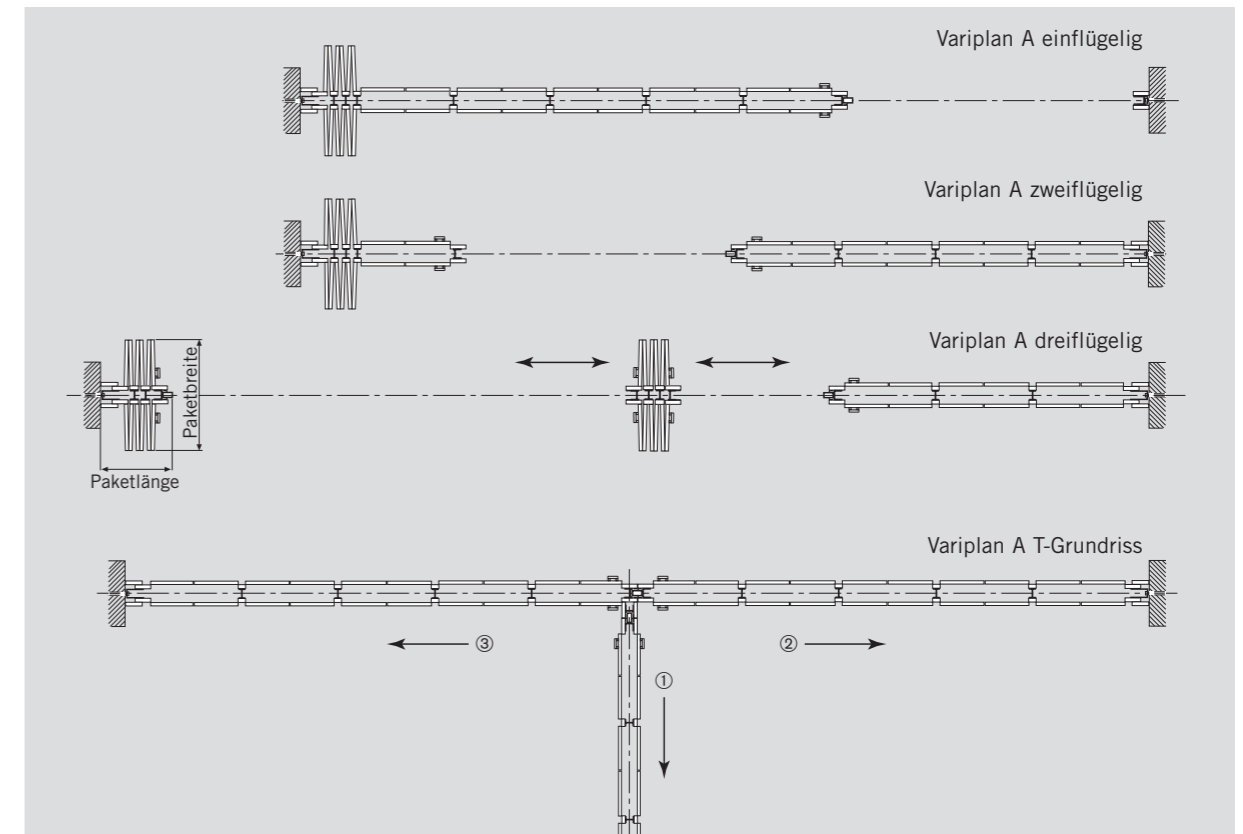


DORMA Hüppe Variplan-Technik

1. Glatt ist das Gesicht der DORMA Hüppe Variplan. Geschlossen wirkt sie wie eine stationäre Wand. Die Lamellen sind aus 13 mm Dreischicht-Gütespanplatten. Die zweischalige Bauweise ergibt eine gute Schall- und Wärmedämmung.
 2. Die Hebel-Feder-Mechanik garantiert eine absolut plane Fläche bei geschlossener Wand und gibt der DORMA Hüppe Variplan große Stabilität. Beim Öffnen ist nur die für den Durchgang benötigte Anzahl Lamellen zu bewegen.
 3. Der zeitlose Funktionsgriff leitet die Faltbewegung problemlos ein (wahlweise in weiß oder braun).
 4. Mit dem Bodenstopper lässt sich die DORMA Hüppe Variplan in jeder gewünschten Position arretieren.
 5. Kugelgelagerte, kunststoffummantelte Rollen laufen in einer Aluminium-Deckenschiene. Die Rollenkörper sind einzeln federnd aufgehängt.
 6. Auch bei geöffneter Wand ergibt das Lamellenpaket ein optisch einwandfreies Bild.
 7. Keine Bodenführung. Der durchgehende Fußboden bleibt erhalten.
 8. Untere Schleifdichtung gegen Zugluft.
- Schalldämmung:**
- Grundausstattung mit unterer Schleifdichtung $R'w = 24 \text{ dB}$
 - zusätzlich mit oberer Schleifdichtung bei einer versenkten Laufschiene $R'w = 30 \text{ dB}$ (Option)

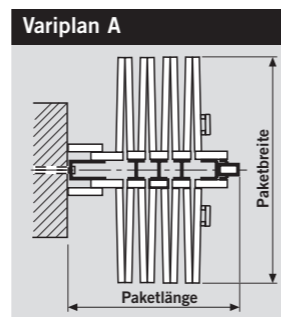


Inhalt	Seite
DORMA Hüppe Variplan-Technik	3
Maße, Daten, Funktionen	4-5
Elementaufbau	6
Details	7
Ausschreibungstext	8

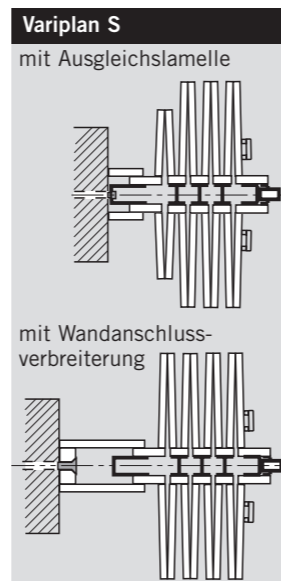


Variplan – Maße, Daten, Funktionen		Variplan A	Variplan S
Ausführung	einflügelig	■	
	zweiflügelig mit mittiger Teilung	■	
	zweiflügelig mit asymmetrischer Teilung	■	
	dreiflügelig für besonders große Breiten (mittlere Parkierung verschiebbar)	■	
plane Fläche bei geschlossener Wand		●	
Oberfläche	Echtholz furnier	■	
	Schichtstoff/Laminat	■	
Einbauhöhe	3200 mm		
Breite	850 – 11914 mm	1980 – 12220 mm	
Anzahl Lamellen	2 – 30	5 – 28	
Kombination mehrerer Anlagen		○	
Individuelle Lamellenbreite		●	–
reduzierte Paketbreite bei größerer Paketlänge		○	–
Paketbreite	variabel	460 mm	
Ausgleichslamellen oder Wandanschlussverbreiterung		–	●
zweischalige Ausführung		●	
Schalldämmung R'w = 24 dB		●	
optimierte Schalldämmung R'w = 30 dB		○	
obere Schleifdichtung		○	
untere Schleifdichtung		●	
Parkierung	im Durchgangsbereich	●	
	dritte (verschiebbare) Parkierung	B > 11914 mm	B > 12220 mm
	in Nische	■	
	mit Verkleidung des Parkbereichs	■	
mit beweglicher Rückwand		○	
Personenöffnung zur einfachen Begehung		●	
leichte Bedienbarkeit		●	
geräuscharmer Lauf		●	
Bodenführung		–	
Bodenstopper		○	
einzelnd federnd gelagerte Rollenkörper		●	
Anlieferung in montagefreundlichen Einzelsegmenten		●	
Montage durch DORMA Hüppe		○	
nachträglicher Einbau möglich		●	
TÜV-geprüft		●	
GS-geprüft		●	

● Standard – nein ○ Option ■ Wahlweise



Die DORMA Hüppe Variplan A ist maßgeschneidert. Die Lamellengrößen werden individuell angepasst und haben dadurch alle die gleichen Abmessungen. Es ergibt sich ein optimales Verhältnis zwischen Öffnungsweite und Lamellenbreite.



Die DORMA Hüppe Variplan S zeichnet sich durch vorgefertigte Standard-Lamellenbreiten aus. Die Anpassung an die Öffnungsweite erfolgt entweder über ein bis zwei Ausgleichslamellen oder eine Wandanschlussverbreiterung. So wird eine kostengünstige Fertigung mit der Individualität des Gebäudes vereint.

Legende für nebenstehende Tabellen

x	Anzahl der Lamellenpaare	Variplan A	maßgeschneiderte Lamellen
a	Lamellenbreite (Paar)	Variplan S	Ausgleichslamellen oder Wandanschlussverbreiterung
A	Nischentiefe	WA	Wandausgleichselement
B	Nischendurchlassmaß	AL	Ausgleichslamellen
LB	Lichte Breite	PB	Paketbreite
LH	Lichte Höhe	PL	Paketlänge

Variplan A – Baumaßtabelle – Maße in mm							
lichte Breite (LB)		Anzahl Lamellenpaare (x)		Paketlänge (PL)		Paketbreite (PB)	
einflügelig	zweiflügelig	einflügelig	zweiflügelig	einflügelig	zweiflügelig	einflügelig	zweiflügelig
850		2		246		380	
1099		3		304		350	
1409		4		362		350	
1730		4		362		430	
2120		5		420		430	
2510		6		478		430	
2900	2900	7	8	536	362	430	375
3290	3290	8	8	594	362	430	425
3680	3680	9	10	652	420	430	387
4070	4070	10	10	710	420	430	426
4110	4110	11	10	768	420	400	430
4500	4500	12	12	826	478	401	397
4890	4890	13	12	884	478	403	430
5280	5280	14	14	942	536	405	402
5670	5670	15	14	1000	536	407	430
6060	6060	16	16	1058	594	408	406
	6450		16		594		430
	7230		18		652		430
	8010		20		710		430
	8790		22		768		430
	9570		24		826		430
	10350		26		884		430
	11130		28		942		430
	11910		30		1000		430

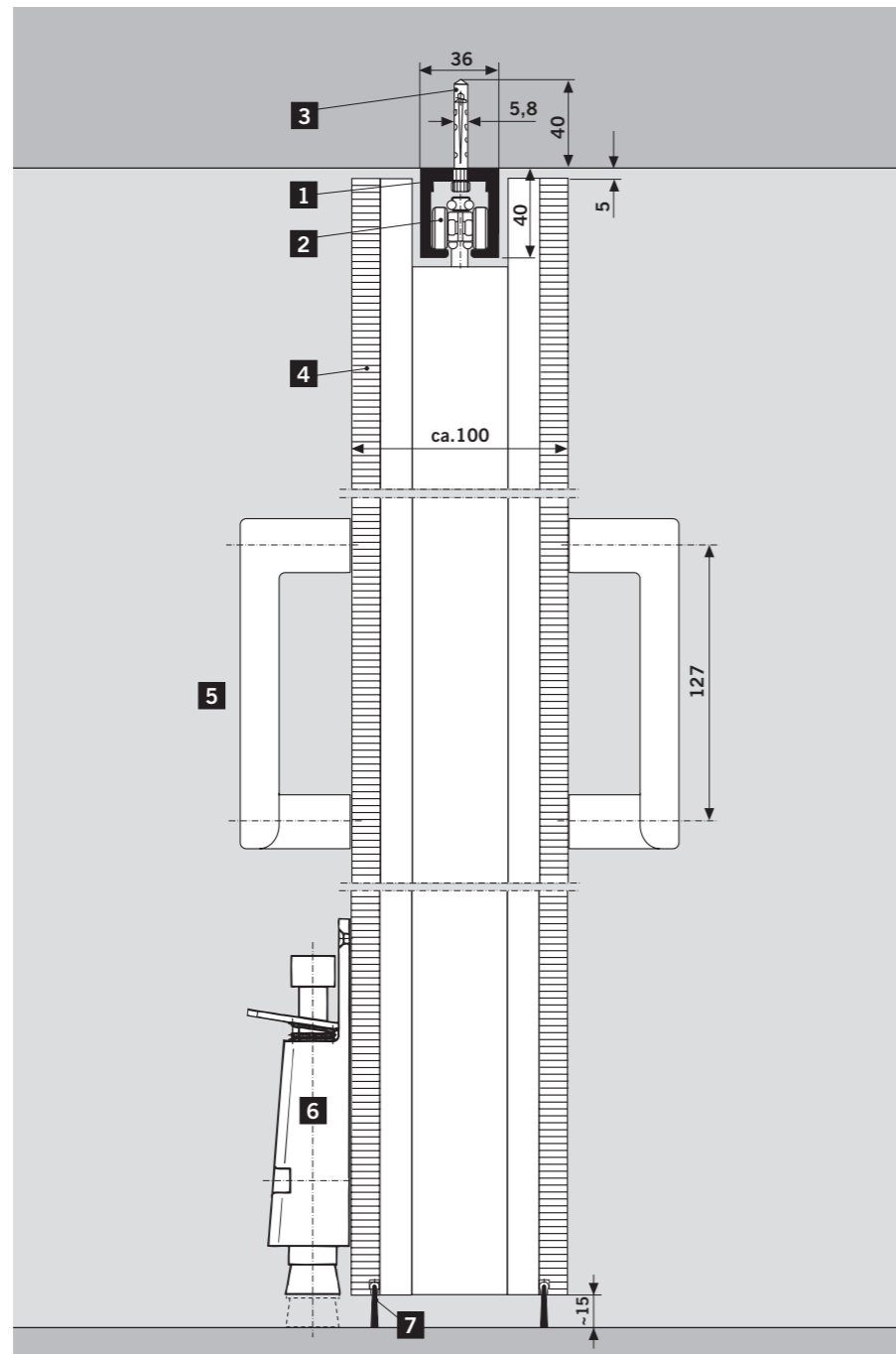
Variplan S – Baumaßtabelle – Maße in mm									
lichte Breite (LB)		Anzahl Lamellenpaare (x)						Paketlänge (PL)	
einflügelig	zweiflügelig	einflügelig	WA	AL	zweiflügelig	WA	AL	einflügelig	zweiflügelig
2000		5		●				420	
2395		5	●					545	
2815		6	●					603	
3225		7	●					661	
3655		8	●					719	
4075	4075	9	●		10		●	777	420
4660	4660	11		●	10	●		768	543
5080	5080	12		●	12		●	826	478
5500	5500	13		●	12	●		884	601
5920	5920	14		●	14		●	942	536
	6340				14	●			659
	6760				16		●		594
	7180				16	●			717
	7600				18		●		652
	8020				18	●			775
	8440				20		●		710
	8860				20	●			833
	9280				22		●		768
	9700				22	●			891
	10120				24		●		826
	10540				24	●			949
	10960				26		●		884
	11380				26	●			1007
	11800				28		●		942
	12220				28	●			1065

Paketbreite: fix 460 mm

Element Variplan

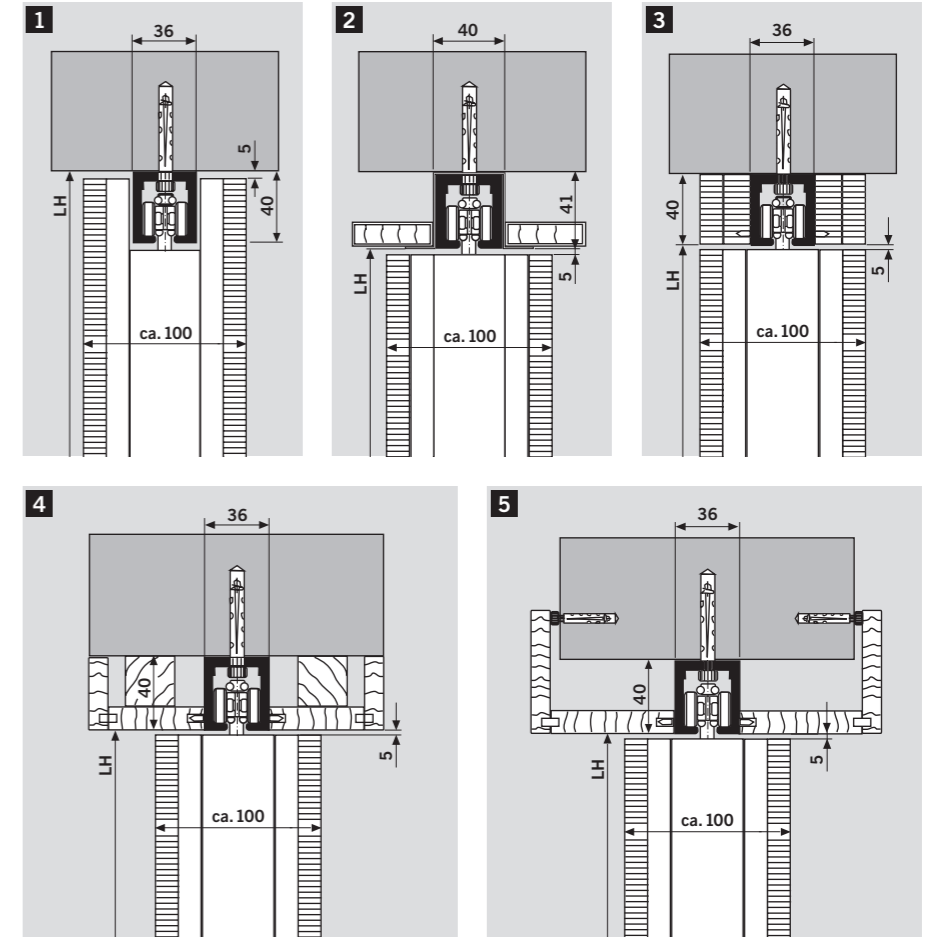
Systemaufbau

- 1** Decken-Laufschiene
- 2** Laufwagen
- 3** Deckenbefestigung
- 4** Lamellen
- 5** Türgriff
- 6** Türstopper (Option)
- 7** Bodendichtung (Standard)



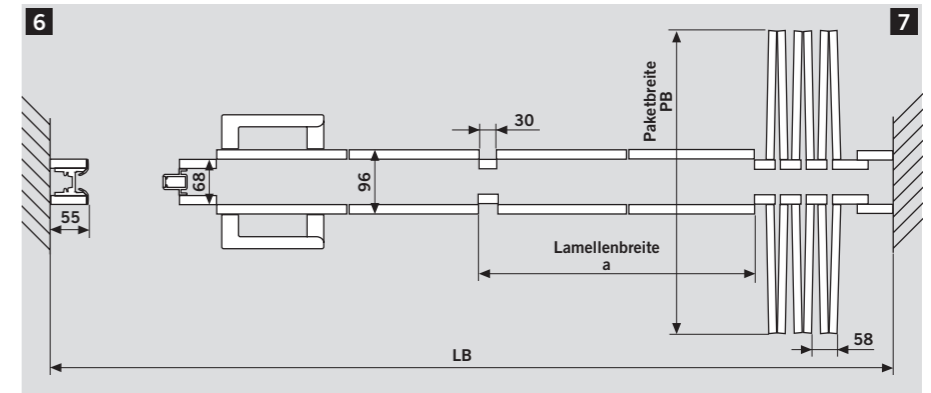
Deckenanschluss

- 1** Alu-Deckenschiene unterschraubt.
- 2** Alu-Deckenschiene mit Schutzprofil zum Auflegen der abgehängten Decke.
- 3** Alu-Deckenschiene mit „Klemmleisten“.
- 4** Alu-Deckenschiene mit Verkleidung.
- 5** Alu-Deckenschiene mit Sturzverkleidung.



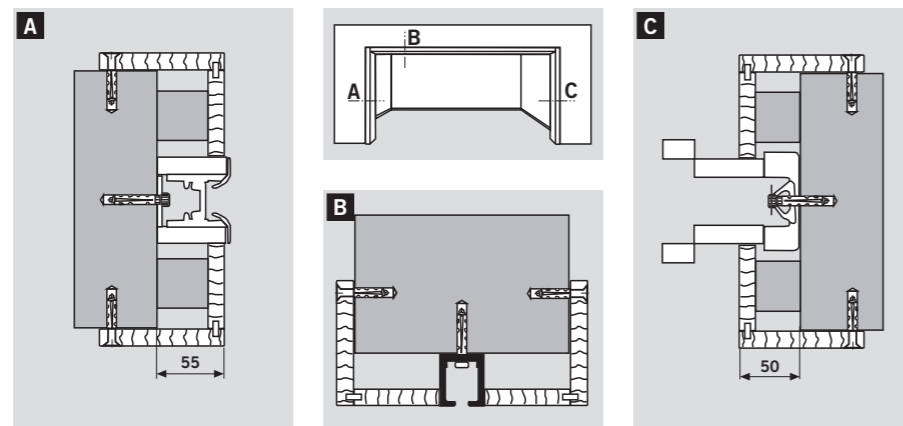
Anschluss Mauerwerk

- 6** Anschluss an Mauerwerk auf der Schlossseite.
- 7** Anschluss an Mauerwerk auf der Paketseite.



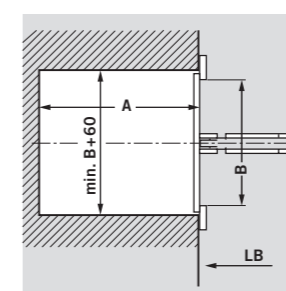
Schnitte

- A** durch den Anschluss auf der Schlossseite mit Verkleidung.
- B** durch die Deckenschiene.
- C** durch den Anschluss auf der Paketseite mit Verkleidung.



Nische

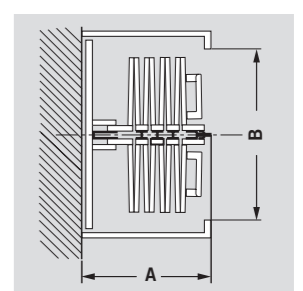
Wenn eine Verkleidung des DORMA Hüppe Variplan-Paketes gewünscht wird, sollte bei der Bauplanung eine Nische vorgesehen werden. Dadurch steht bei geöffneter Wand die ganze „lichte Breite LB“ als Durchgang zur Verfügung. Genaue Nischenmaße sind bei der Bestellung anzugeben. Darstellung hier mit beweglicher Rückwand.



A = Paketlänge + 50
B = Nischendurchlassmaß

Verkleidung

Eine nachträgliche Paketverkleidung ist auch möglich. Es sollte beachtet werden, dass für Verkleidung und angrenzende Wände das gleiche Aussehen erreicht wird. Darstellung hier mit beweglicher Rückwand.



A = Paketlänge + 50
B = Nischendurchlassmaß (mind. 420)

Ausschreibungstext

Die Trennwand muss sich absolut plan ausziehen lassen und das Bild einer Paneelwandverkleidung zeigen. Beim Öffnen müssen sich die ersten Lamellenpaare nacheinander bewegen, damit eine Durchgangsöffnung entsteht und nicht die ganze Wand bewegt werden muss. Beim Schließen muss der Bewegungsablauf in gleicher Reihenfolge geschehen. Die Lamellen öffnen und schließen sich einzeln, dadurch spielend leichter Lauf.

Die Verbindung der einzelnen Lamellenpaare erfolgt mit einem hochwertigen Textilgurt. Der Einbau von Metallscharnieren ist aus funktionellen und optischen Gründen nicht zulässig. Die Aufhängung der Trennwandanlage erfolgt in strang-gepresster Alu-Präzisions-Laufschiene.

Abmessung 36 x 40 mm, mit kugelgelagerten Stahlrollen. Die Kugellager-Laufrollen sind kunststoffbentamtelt, dadurch wird ein geräuscharmer, leichter Lauf erzielt. Alle Rollen-aufhängungen sind federnd ausgebildet.

Leichte Bedienbarkeit durch Feder-Hebelmechanik.

Das Schließen und Öffnen der einzelnen Lamellen erfolgt mit einer Hebelmechanik. Eine durchgehende Schienenkonstruktion entfällt. Die Zugkraft beim Öffnen und Schließen beträgt max. 20 N.

Beim Schließen wird ein Lamellenpaar nach dem anderen bewegt.

Es werden nur so viele Lamellenpaare glatt ausgezogen, wie gewünscht werden (das vertikale Paket bleibt an der Wand). Beim Öffnen ist nur die für den Durchgang benötigte Anzahl Lamellen zu bewegen. Symmetrische Lamellenaufteilung (kein Ausgleichssegment. Federgelagerte Wandanschlüsse (Paketseite).

Beplankung

Zweischalige Hängekonstruktion. Je Seite eine 13 mm starke E1 Dreischicht-Gütespanplatte. Aus Stabilitätsgründen ist eine dünnere Beplankung nicht zulässig.

Wanddicke

Bei geschlossener Wand ca. 100 mm, bei geöffneter Wand ca. 400 mm. Gewicht ca. 24 kg/m².

Die Abdichtung zum Fußboden erfolgt mit einer Schleifdichtung.

Keine Bodenschienenführung.

Der Hersteller der Trennwandanlage muss ein Qualitätsmanagementsystem nach DIN EN ISO 9001 eingeführt haben/zertifiziert sein und dieses mit einem gültigen Zeugnis belegen.

Zertifikat-Registrier-Nr.: gültig bis

Pos. 1

..... Stck. Faltwandanlage wie vor beschrieben in
..... flügeliger Ausführung

lichte Breite: mm

lichte Höhe: mm

Abhängungshöhe: mm

Oberfläche:

.....

Schalldämmforderung: R'w dB mit Prüfzeugnis

Laufschienensystem: Alu

Fabrikat:

Typ:

Der Einheitspreis versteht sich einschließlich Lieferung und betriebsfertiger Montage E.P.

Pos. 1a

Aufpreis Schloss mit Profilzylinder

Pos. 1b

Feststeller je Stück

Pos. 1c

bewegliche Rückwand

Pos. 1d

Alternativausführung mit Minderpreis mit Ausgleichslamellen oder Wandanschlussverbreiterung

**DORMA Hüppe
Raumtrennsysteme GmbH + Co. KG**
Industriestraße 5
D-26655 Westerstede/Ocholt
Postfach 2190
D-26648 Westerstede
Tel. +49 4409 666-0
Fax +49 4409 666-489
info.hueppe@dorma.com
www.dorma-hueppe.de

DORMA Hüppe Austria GmbH
Hollabererstraße 4 b
A-4020 Linz
Tel. +43 7 32600451
Fax +43 7 32650326
office@dorma-hueppe.at

DORMA Schweiz AG
Division Hüppe
Raumtrennsysteme
Industrie Hegi 1a
CH-9425 Thal
Tel. +41 71 8864646
Fax +41 71 8864656
dorma@dorma.ch
www.dorma.ch

**DORMA
van Duin Nederland B.V.**
Mobiele wandsystemen
Dalwagen 45
NL-6669 CB Dodewaard
Postbus 15
NL-6669 ZG Dodewaard
Tel. +31 488 418100
Fax +31 488 418190
info@dorma.nl
www.dorma.nl

DORMA foquin N.V./S.A.
Divisie Mobiele Wanden
Lieven Bauwensstraat 21 a
B-8200 Brugge
Tel. +32 50 451575
Fax +32 50 451599
info-be@dorma.com
www.dorma.be